

COMPTOIR DU LEVAGE

Vente, location de matériel avec ou sans opérateur et gestion de projet

[comptoirdulevage.fr](http://comptoirdulevage.fr)

07 68 55 39 82 [contact@comptoirdulevage.fr](mailto:contact@comptoirdulevage.fr)

SIRET : 850 301 227 00011

# Technologie d'élévateur

Monte-meubles et monte-matériaux



**Böcker**  
PRENONS DE LA HAUTEUR





# Une technologie d'élévateur en mouvement

Vers la haute avec les innovations de Böcker



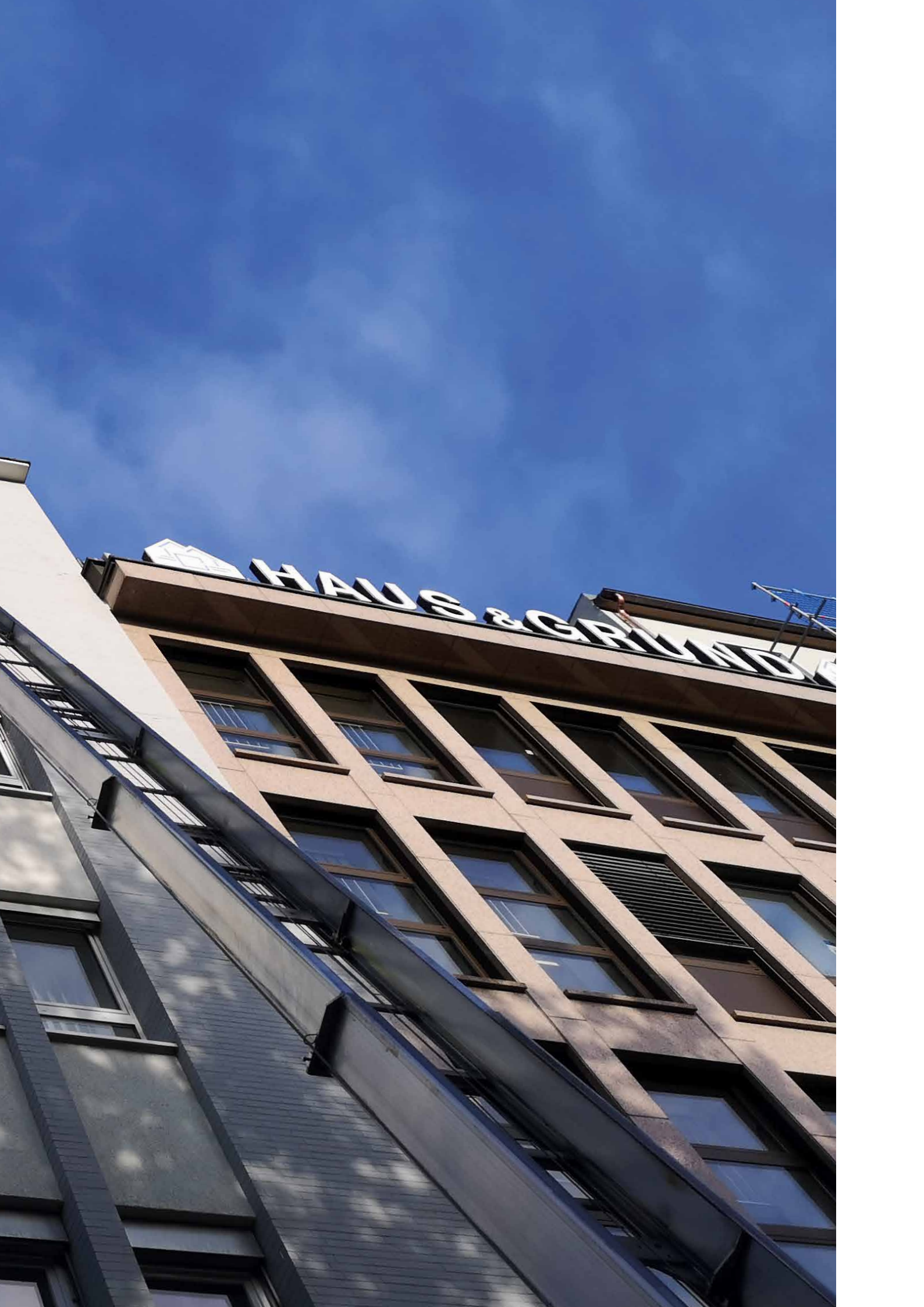
Peu après la fondation de la société en 1958, le maître fourgon Albert Böcker a développé sa première grande innovation : l'élévateur incliné hydraulique suivi par le monte-matériaux avec genouillère. Dorénavant, les couvreurs étaient capables de transporter des tuiles confortablement jusqu'au faite. Depuis nous cherchons constamment à adapter nos produits aux besoins de nos clients et à définir des nouveaux standards au regard de la qualité et la sécurité dans le domaine de la technologie d'accès en hauteur.

Dépuis plus de 60 ans le secteur de la construction fait de la confiance à la souplesse et la longévité d'original et choisit l'élévateur incliné avec genouillère de Böcker. Mais pas seulement sur des chantiers, même dans le secteur de déménagement des charges lourdes doivent être transportées. Des monte-meubles de Böcker sont équipés avec des caisses à meubles repliables et pivotantes et convainquent donc par une faible hauteur de chargement et une grande facilité d'usage. Nous avons également construit des caisses idéales pour le transport des panneaux solaires, des échafaudages ou des fenêtres. Avec un élévateur incliné de Böcker, tous les secteurs transportent leurs biens vers la hauteur d'une manière confortable et en toute sécurité.









# **MONTE- MATÉRIAUX**





# La performance maximale fait la différence

Böcker propose depuis plus de 60 ans des ascenseurs inclinés puissants pour le secteur du bâtiment et dispose dans cette branche la plus large gamme de produits au monde avec de nombreux plateaux pour chaque corps de métier. Grâce à son expérience de plusieurs décennies dans le domaine des monte-charges inclinés, les monte-matériaux de chantier de Böcker sont synonymes à la fois d'une qualité hors du commun et d'une durabilité légendaire, ceci à des performances maximales.







### Monte-matériaux Top-Lift

- Hauteur de levage max. 20,3 m
- Charge utile 250 kg
- Vitesse de levage 40 m/min
- Dressage facile grâce à un poids propre faible



### Monte-matériaux Simply

- Hauteur de levage max. 20,8 m
- Charge utile 250 kg
- Vitesse de levage 28 m/min
- Puissant moteur thermique ou électrique
- Utilisable dans les endroits les plus étroits grâce à un encombrement au sol de 4,6 m<sup>2</sup> seulement



### Monte-matériaux Junior

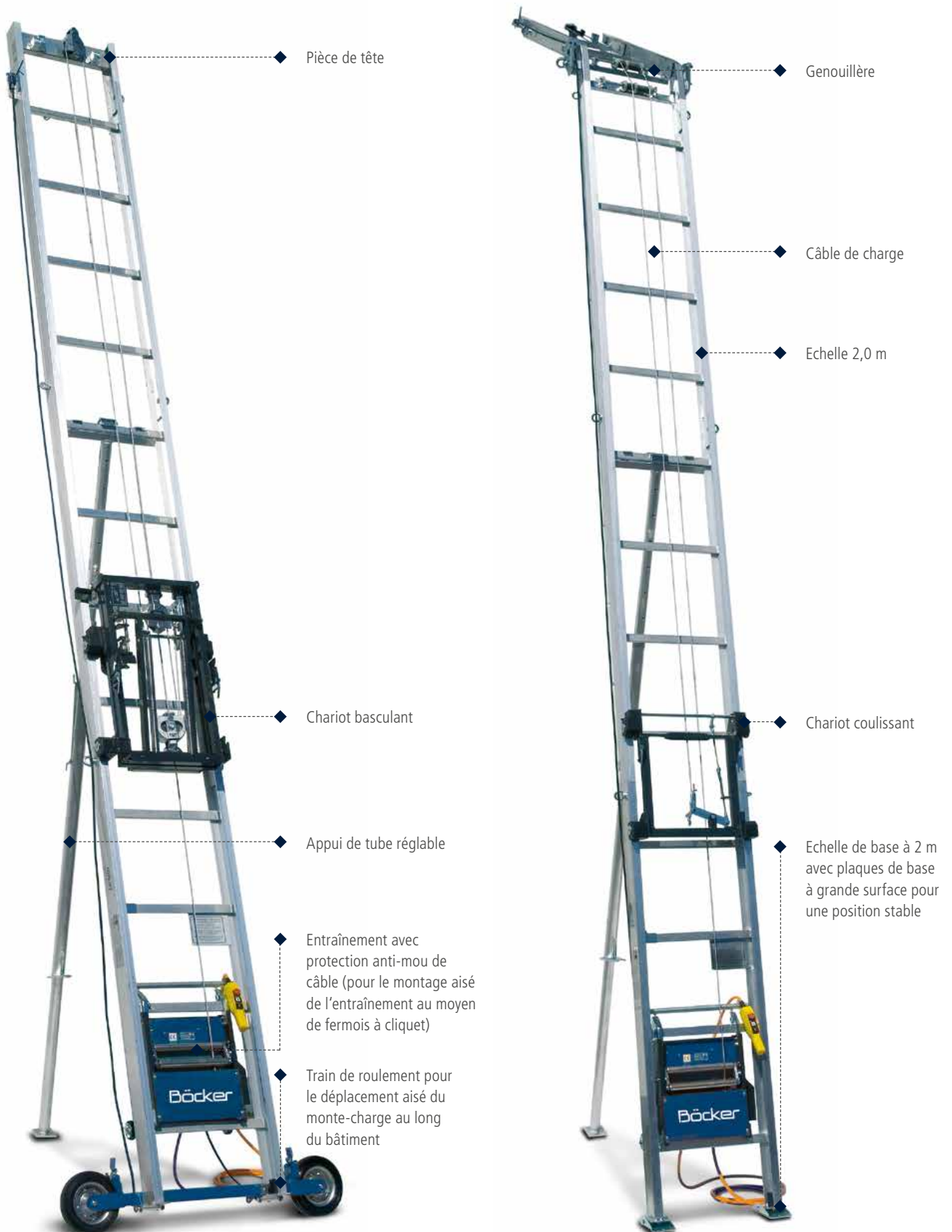
- Hauteur de levage max. 24,0 m
- Charge utile 250 kg
- Vitesse de levage 48 m/min
- Moteur à thermique et/ou électrique puissant
- Genouillère intégrée (selon le modèle)
- Particulièrement facile à manoeuvrer grâce à un poids propre faible



### Monte-matériaux Vario

- Hauteur de levage max. 27,1 m
- Charge utile 270 kg
- Vitesse de levage 50 m/min
- Moteur thermique et/ou électrique puissant
- Genouillère intégrée
- Des caractéristiques de conduire confortable grâce aux dimensions compactes

# Monte-matériaux Top-Lift







**1 Genouillère**

Réglable de 20° à 45°. Galets en acier trempé, pratiquement sans usure, ménagent également le câble tracteur.

**2 Unité motrice Toplift Standard**

Vitesse de levage 34 m/min, appropriée pour le chariot coulissant et le chariot basculant, capacité maximale 250 kg.

**3 Chariot coulissant**

Utilisable partout où le basculement n'est pas nécessaire pour le déchargement. La détection de mou de câble empêche la chute du chariot en cas de rupture de câble.

**4 Caisse universelle,**

ici lors d'un transport de tuiles.

**5 Plaque de base**

Un positionnement stable grâce aux grandes plaques réglables. En option disponible avec pied réglable pour compenser les irrégularités du terrain.

**1 Chariot basculant avec benne basculante**

La décharge par basculement est possible en haut et en bas.

**2 Moyens de levage**

Tous les moyens de levage s'accrochent sans adaptation au chariot coulissant et au chariot basculant.

**3 Echelles**

Un élément d'échelle de 2 m ne pèse que 10 kg. Longueur maximale du monte-charge: 20,30 m.

**4 Commande par boîtier de commande portatif**

MONTEE / DESCENTE / ARRÊT D'URGENCE au câble de commande de 5 m de long.

**5 Unité motrice Toplift Standard**

Vitesse de levage 34 m/min, appropriée pour le chariot coulissant et le chariot basculant, capacité maximale 250 kg.

**6 Appui de tube**

Extensible de 2 à 5,5 m comme télescope, à partir de 16 m avec deuxième appui de tube comme accessoire spécial.

# Accessoires et données techniques



Benne basculant, 80 litres (pour chariot basculant uniquement)



Caisse à panneaux, 90 x 15 x 220 cm



Caisse solaire standard



Caisse universel, 60 x 35 x 85 cm avec grille de protection



Caisse universelle Komfort, 70 x 44 x 70 cm



Caisse, 60 x 85 x 35 cm, avec clapets latéraux

## Données Techniques

Type	Top-Lift Standard	Top-Lift HighSpeed
Charge utile [kg]	250	230
Vitesse de levage [m/min]	34	20/40
Hauteur de levage max. [m]	20,30	20,30
Longueur du câble [m]	44	44
Diamètre de câble [mm]	6	6
Tension de moteur [V/Hz]	230/50	230/50
Tension de commande [V]	24	24
Poids propre d'entraînement [kg]	54	54

Sous toutes réserves de modifications.





- 1 Caisse à panneaux**  
Conçue pour le transport du plâtre, etc jusqu'à une largeur de 1,50 m.
- 2 Entraînement Toplift HighSpeed**  
Vitesse de levage de 20 et 40 m/min, fait pour un chariot normal et basculant, charge utile 230 kg, montage aisé d'entraînement par l'avant.
- 3 Chariot basculant**  
Vidange de la caisse à la fin d'échelle ou bascule-la dans la position de déchargement.

# Monte-matériaux Simply

L'élévateur incliné universel Simply allie les attributs performant, abordable et puissant comme ne le fait aucun autre modèle de monte-charge de qualité élevée et se caractérise essentiellement par la robustesse de sa construction et la simplicité de son utilisation. Son encombrement au sol extrêmement faible et son dressage aisé font du Simply le matériel prédestiné à toutes les applications.





Un encombrement au sol de seulement 4,6m<sup>2</sup> pour des travaux aux endroits étroits



## Les avantages

- Utilisable en tant que monte-matériaux de chantier ou monte-meubles, avec moteur thermique ou moteur électrique
- Largeur et hauteur de passage libre extrêmement faibles grâce à un faible encombrement
- Manœuvres particulièrement faciles sur chantier grâce au faible poids propre de 750 kg seulement
- Se transporte avec presque tout véhicule de tourisme et un permis de conduire de classe B
- Encombrement minimal au lieu d'utilisation grâce à encombrement au sol de 4,6 m<sup>2</sup> seulement
- Rayon de travail optimal de 360 degrés grâce à des blocages de couronne pivotante réglables à toutes les positions
- Fiabilité maximale, même pour un personnel inexpérimenté, grâce à une technologie de commande d'une simplicité éprouvée
- Faible temps de montage grâce au relevage ou au déploiement hydraulique des glissières

## Données Techniques

Type	Simply
Charge utile [kg]	250
Poids total autorisé [kg]	750
Charge par essieu autorisée [kg]	750
Classe de permis de conduire	B
Vitesse moyenne du chariot [m/min]	28
Longueur de l'élévateur [mm]	5.950
Largeur de l'élévateur [mm]	1.470
Longueur de l'ensemble d'échelles [mm]	5.250
Écartement des roues [mm]	540
Extensible de - jusqu'à [m]	5,15 - 20,80
Entraînement	Moteur électrique / moteur thermique

Sous toutes réserves de modifications techniques et d'erreurs.



Tractable avec un permis de conduire de classe B



Entraînement par moteur thermique ou électrique puissant



Dressage même sur des sols inégaux

# Monte-matériaux Junior



Roues de pièce de tête également réglables latéralement (en option)

Le monte-matériaux de chantier compact Junior est l'appareil idéal pour l'utilisation dans des conditions d'espace particulièrement étroites. Grâce à sa charge utile élevée, de jusqu'à 250 kilogrammes, et à ses nouvelles fonctionnalités, telles que la genouillère intégrée ou à monter mécaniquement, le Junior de Böcker est le monte-matériaux idéal pour le transport rapide et efficace de matériaux partout où le travail s'effectue à l'étroit. Ce n'est pas sans raison que la série des monte-matériaux Junior de Böcker compte parmi les appareils les plus vendus dans le monde dans cette catégorie de performances.

Rails de guidage réglables verticalement et horizontalement - pour un coulissement fiable des rails et du chariot

Échelles en alliage d'aluminium à haute résistance, profilés spéciaux résistants au gauchissement

Nombreux accessoires différents pour presque toutes les applications

Chargement et déchargement sans effort pour le dos grâce à une rallonge télescopique sans palier (en une pièce, longueur de 2,0 m)

Le timon rétractable en série et l'essieu rétractable en option garantissent des dimensions de manœuvre compactes des plus compactes





## Les avantages

- Hauteur de levage maximale de 24 mètres
- Charge utile de 250 kg à une vitesse de transport atteignant 48 m/min
- Genouillère intégrée réglable pour une adaptation optimale à l'inclinaison de la toiture (seulement HD 24 K)
- Entraînement au choix par moteur électrique de 230 V (en série) et/ou moteur thermique puissant Honda (en option)
- Châssis doté d'un vernis protecteur spécial (novagris) et avec centre de gravité particulièrement bas pour une tenue de route optimale
- Moteur monté à une position facilement accessible et donc de maintenance aisée
- Coffret à outils fermant à clé et généreux (en série)



## Données Techniques

Type	HD 18/0-5 non freiné	HD 18/0-5 freiné	HD 18/0-5 freiné	HD 21/0-6 freiné	HD 24/0-7 freiné	HD 24 K/0-7 freiné
Charge utile standard / maxi [kg]	250	250	250	250	250	250
Poids total autorisé [kg]	750	750	1.200	1.200	1.200	1.200
Charge par essieu autorisée [kg]	750	750	1.200	1.200	1.200	1.200
Classe de permis de conduire	B	B	B/B96/BE	B/B96/BE	B/B96/BE	B/B96/BE
Longueur jusqu'au chéneau [m]	-	-	-	-	-	18
Longueur sur le toit [m]	-	-	-	-	-	5,8
Vitesse moyenne du chariot [m/min]	24/48	24/48	24/48	24/48	24/48	24/48
Longueur de l'élévateur [mm]	4.890	4.900	4.900	4.900	4.900	5.200
Largeur de l'élévateur [mm]	1.299	1.299	1.299	1.299	1.299	1.299
Longueur de l'ensemble d'échelles [mm]	4.005	4.005	4.005	4.060	4.115	4.072
Écartement des roues [mm]	540	540	540	540	540	540
Extensible de - jusqu'à [m]	4,0 - 17,8	4,1 - 17,8	4,1 - 17,8	4,1 - 20,9	4,1 - 23,7	4,1 - 20,0
Entraînement	Moteur électrique <sup>1)</sup>	Moteur électrique	Moteur électrique <sup>1)</sup>	Moteur électrique <sup>1)</sup>	Moteur électrique <sup>1)</sup>	Moteur thermique

<sup>1)</sup> Moteur thermique ou moteur thermique et électrique combinés disponible en option (selon modèle)

Sous réserve de modifications techniques.



Passes même par une porte standard



Genouillère intégrée ou à monter mécaniquement

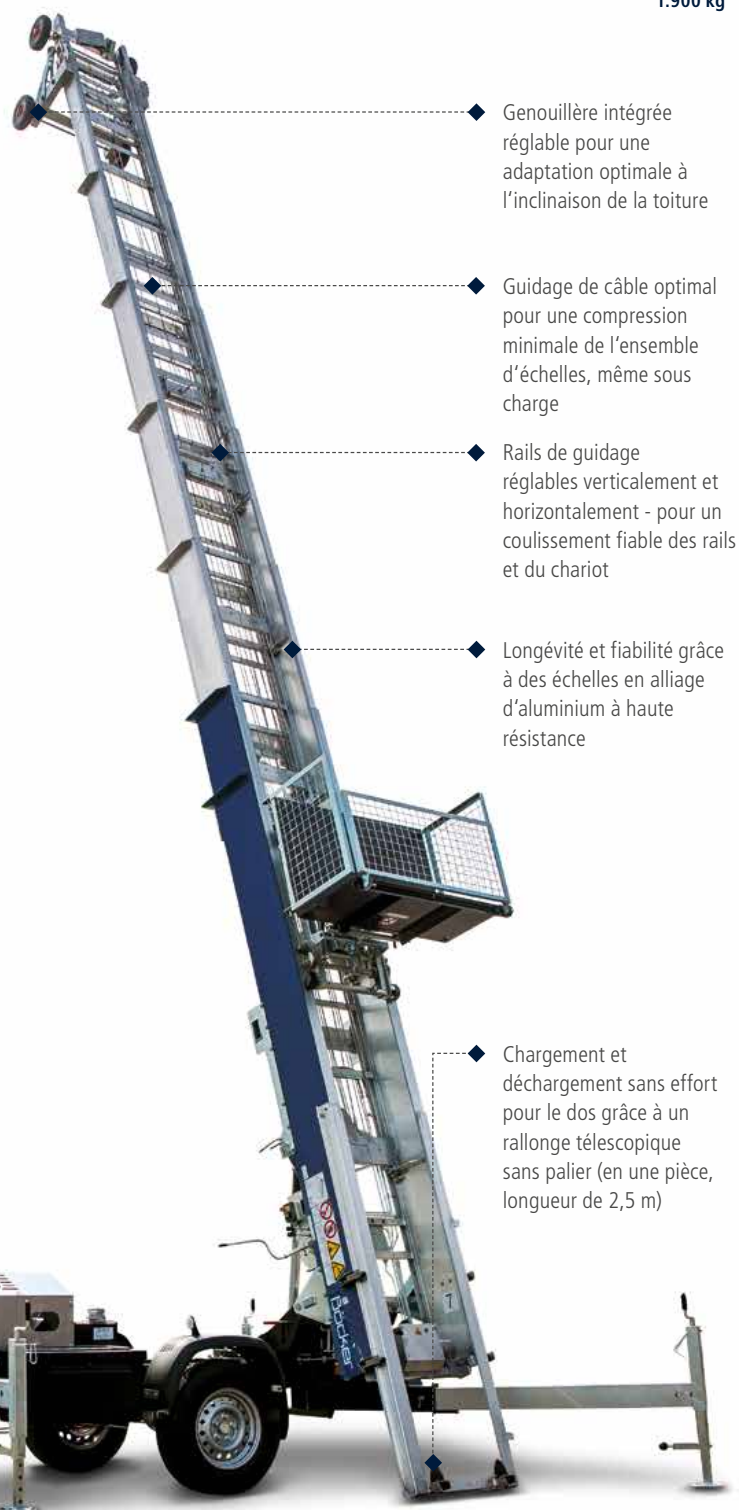


Essieu retractable, largeur de manœuvre de 0,89 m (en option)

# Monte-matériaux Vario



Le Vario de Böcker est un monte-matériaux de chantier incliné très moderne, qui allie de manière jamais inégalée une construction compacte et des performances élevées. Permettant de lever des charges utiles de 270 kg max. à une longueur de déploiement maximale de 27,1 m, l'appareil offre les mêmes performances que les monte-charges sur remorque classiques. Toutefois, grâce à la construction plus compacte de son ensemble d'échelles, le Vario a besoin de beaucoup moins d'espace au lieu d'utilisation. Avec un centre de gravité plus bas et sans un surplomb à l'arrière, le monte-charge convainc aussi avec des caractéristiques de route optimales.



- ◆ Genouillère intégrée réglable pour une adaptation optimale à l'inclinaison de la toiture
- ◆ Guidage de câble optimal pour une compression minimale de l'ensemble d'échelles, même sous charge
- ◆ Rails de guidage réglables verticalement et horizontalement - pour un coulisement fiable des rails et du chariot
- ◆ Longévité et fiabilité grâce à des échelles en alliage d'aluminium à haute résistance
- ◆ Chargement et déchargement sans effort pour le dos grâce à un rallonge télescopique sans palier (en une pièce, longueur de 2,5 m)





## Les avantages

- Hauteur de levage max. de 27,1 m
- Charge utile de 270 kg
- Moteur d'entraînement Honda puissant et économique
- En option avec moteur électrique 230 V
- Réservoir volumineux pour des durées de service longues
- Vitesse de transport atteignant 50 m/min
- Toutes les fonctions du moteur se commandent de l'extérieur, il n'est donc pas nécessaire de démonter le capot
- Châssis doté d'un vernis protecteur spécial (novagris) et avec un centre de gravité particulièrement bas pour une tenue de route optimale
- Vue permanente sur les charges grâce à la télécommande mécanique (en option)
- Genouillère intégrée réglable pour une adaptation optimale à l'inclinaison de la toiture

Sous toutes réserves de modifications techniques et d'erreurs.

## Données Techniques

Type	HD 27 K/0-7
Charge utile [kg]	270
Poids total autorisé [kg]	1.900
Charge par essieu autorisée [kg]	1.800
Longueur max. jusqu'au chéneau [m]	20.300
Longueur sur le toit [m]	6.800
Classe de permis de conduire	B96 / BE
Vitesse moyenne du chariot [m/min]	50
Longueur de l'élévateur [mm]	5.800
Largeur de l'élévateur [mm]	1.599
Longueur de l'ensemble d'échelles [mm]	4.850
Écartement des roues [mm]	540
Extensible de - jusqu'à [m]	5,0 - 27,0
Moteur	En option moteur thermique + moteur électrique



Entraînement des roues automoteur performant (en option)



Moteur d'entraînement Honda économique et réservoir volumineux



Couronne pivotante réglable, avec blocage à déblocage mécanique

# **MONTE-MATÉRIAUX D'ÉCHAFAUDAGE**





# Monte-matériaux d'échafaudage Junior G



Le Junior G est livré avec une plateforme de conception spéciale qui peut être accrochée directement dans les rails - sans chariot supplémentaire. Une grande distance d'essieu assure un comportement de manœuvre de la caisse même sous charge. Le plancher de la plateforme se caractérise en particulier par sa capacité de charge et sa résistance à l'usure. Des supports supplémentaires pour des tubes échafaudages facilitent le transport des éléments d'échafaudage et assurent un transport de matériel en toute sécurité. En outre, des rangements permettent le transport de petites pièces.

La faible hauteur de chargement du Junior G garantit une façon de travail confortable. Vu que le monte-matériaux puisse être appliqué à n'importe quelle hauteur désirée, le déchargement est possible à une position parfaitement ergonomique.



◆ Roues à la pièce de tête (en option réglables)

◆ Un guide de câble optimal pour une déflexion minimale des échelles même sous charge

◆ En série timon rétractable et en option essieu rétractable garantissant des dimensions optimales pour manœuvrer

◆ La caisse d'échafaudage est mise directement sur les échelle sans chariot supplémentaire

Un déchargement facile et en sécurité



## Les avantages

- Encombrement minimal même à l'état dressé
- Peut être déplacé grâce à son axe rétractable en option à travers toute ruelle ou même porte standard
- Le timon retractable et démontable assure une longueur de construction très compacte en mode d'entraînement de roues
- Grâce à son faible poids propre (750 kg, jusqu'à 21 m) à conduire avec licence B
- Facile à manoeuvrer et à transporter par pratiquement chaque véhicule
- Fiabilité extrême et convivialité d'utilisation maximale, même pour un personnel inexpérimenté
- Entraînement par des moteurs électriques et/ou thermiques puissants
- Charge utile 200 kg avec caisse d'échafaudage ou 250 kg avec caisse universel atteignant de vitesse de chariot de jusqu'au 48 m/min
- Toutes les fonctions sont entièrement hydrauliques, treuil de télescopage et de charge avec sécurité anti-mou de câble pour une utilisation aisée et fiable



## Données Techniques

Type	HD 18/0-5 non freiné	HD 18/0-5 freiné	HD 18/0-5 freiné	HD 21/0-6 freiné	HD 21/0-6 freiné	HD 24/0-7 freiné
Charge utile [kg]	200/250 kg	200/250 kg	200/250 kg	200/250 kg	200/250 kg	200/250 kg
Poids propre admissible [kg]	750	750	1.100	750	1.100	1.200
Classe de permis de conduire	B	B	B/B96/BE	B	B/B96/BE	B/B96/BE
<b>Dimensions</b>						
Longueur d'élévateur:						
Mode entraînement de roues [mm]	4.320	4.320	4.320	4.320	4.320	4.320
État de conduite [mm]	4.890	4.900	4.900	4.900	4.900	4.900
Largeur d'élévateur:						
Mode entraînement de roues [mm]	870	890	890	890	890	890
État de conduite [mm]	1.299 <sup>2)</sup>	1.299 <sup>2)</sup>	1.299 <sup>2)</sup>	1.299 <sup>2)</sup>	1.299 <sup>2)</sup>	1.299 <sup>2)</sup>
Echelles:						
Longueur d'ensemble [mm]	4.005	4.005	4.005	4.060	4.060	4.115
Voie [mm]	540	540	540	540	540	540
Extensible de - jusqu'à [m]	4,1 - 17,8	4,1 - 17,8	4,1 - 17,8	4,1 - 20,9	4,1 - 20,9	4,1 - 23,7
Moteur	Moteur électrique <sup>1)</sup>	Moteur électrique	Moteur électrique <sup>1)</sup>	Moteur électrique	Moteur électrique <sup>1)</sup>	Moteur électrique <sup>1)</sup>

<sup>1)</sup> Moteur thermique ou moteur thermique + moteur électrique combinés (selon modèle)

<sup>2)</sup> 1.270 mm avec essieu standard

Sous toutes réserves de modifications techniques et d'erreurs.







# Efficace et flexible

Le monte-matériaux d'échafaudage Junior de Böcker est le fruit d'une expérience de plusieurs décennies dans la construction de monte-matériaux inclinés. Grâce à ses dimensions compactes et à sa faible empreinte au sol, ce monte-matériaux est toujours le bon choix quant on travaille très à l'étroit. Le poids propre faible du monte-matériaux lui permet d'être tracté par les voitures de traction habituelles.



Déchargement facile et en sécurité du matériel d'échafaudage



Commande mécanique



Caisse équipée de rangements pour des petites pièces



Eclairage intégré et protégé



Moteur électrique



Moteur thermique avec démarrage électrique (en option)



Une tourelle plusieurs fois réglable



Un essieu retractable, largeur de manoeuvre 0,89 m (en option)



Grand coffret d'outils verrouillable



Timon retractable





# **MONTE- MEUBLES**

# Flexibilité maximale lors du transport de meubles

Les élévateurs inclinés de Böcker sont la solution idéale pour le transport de meubles rapide et en sécurité. Grâce à un traitement robuste et une technologie fiable, nos produits se caractérisent par une longévité élevée. Soit extrêmement compact soit avec une hauteur de levage jusqu'à 55 m - Böcker propose la machine idéal pour n'importe quel but.



## Monte-meuble Top-Lift

- Hauteur de levage max. 20 m
- Charge utile max. 250 kg
- Vitesse de levage max. 40 m/min
- Montage facile et rapide



## Monte-meuble Vario

- Hauteur de levage max. 26 m
- Charge utile max. 400 kg
- Vitesse de levage max. 50 m/min
- Des moteurs thermique puissante avec capôt de protection
- Conduite confortable grâce aux dimensions compactes et au centre de gravité bas







## Monte-meuble Simply

- Hauteur de levage max. 21 m
- Charge utile max. 250 kg
- Vitesse de levage max. 28 m/min
- Puissant moteur thermique ou électrique
- Utilisable dans les endroits les plus étroits grâce à un encombrement au sol de 4,6 m<sup>2</sup> seulement



## Monte-meuble Junior

- Hauteur de levage max. 24 m
- Charge utile max. 250 kg
- Vitesse de levage max. 48 m/min
- Puissant moteur thermique ou électrique
- Essieu retractable
- Particulièrement facile à manoeuvrer grâce à un poids propre faible



## Monte-meuble Arriva

- Hauteur de levage max. 36 m
- Charge utile max. 400 kg
- Vitesse de levage max. 50 m/min
- Des moteurs thermique puissants avec capôt de protection
- Robuste et fiable jusqu'aux grandes hauteurs



## Monte-meuble Agilo

- Hauteur de levage max. 55 m
- Charge utile max. 400 kg
- Vitesse de levage max. 60 m/min
- Des stabilisateurs hydrauliques pour une mise en place rapide

# Monte-meuble Top-Lift

Le Top-Lift est le monte-meuble à la fois léger et économique de Böcker. Il séduit avant tout par la rapidité du transport et la facilité du montage. Légères, les échelles en aluminium se boulonnent tout simplement les unes aux autres et, grâce à son poids faible, la construction peut ensuite être dressée en toute facilité. Le groupe d'entraînement s'accroche de manière aisée par l'avant. Le faible poids propre et le verrouillage automatique contribuent à lui conférer un peu plus de commodité.





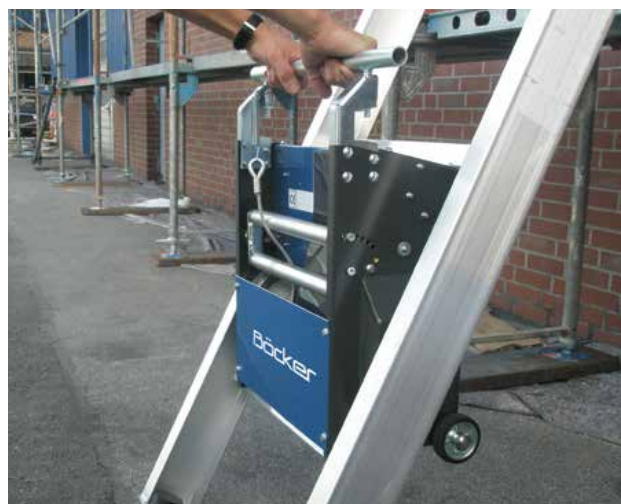
## Les avantages

- Hauteur de levage maximale de 20,30 m
- Charge utile maximale de 250 kg
- Montage facile grâce au poids propre faible des composants
- À faible encombrement, donc idéal pour le chargement sur camion
- Montage aisé du moteur par l'avant
- Dressage complet sans aucun outil
- Unité d'entraînement à faible maintenance allégée
- Câbles électriques embrochables
- Commande commode à partir du sol ou de la pièce de tête
- Fonction de démarrage en douceur pour un transport soigneux des meubles
- Stabilité élevée grâce à des plaques d'assise de grand format
- La protection contre le mou de câble prolonge la durée de vie du câble de traction
- Caisse à meubles rotative et télescopique ou seulement télescopique
- Ridelles latérales robustes et embrochables en profilés de ridelle
- Appuis de stabilisation télescopiques pour le réglage aisé de l'inclinaison de la caisse
- Riche gamme d'accessoires disponible

## Données Techniques

Type	Top-Lift 236 MV
Charge utile [kg]	250
Vitesse de transport [m/min]	0 - 36
Hauteur de levage max. [m]	20,30
Diamètre de câble [mm]	6
Tension du moteur [V/Hz]	230/50
Tension de commande [V]	24
Poids du moteur [kg]	54

Sous réserve de modifications techniques.



Accrochage aisé de l'unité d'entraînement

# Monte-meuble Simply



◆ Roues à la pièce de tête réglable

◆ Guidage de câble optimal pour une compression minimale de l'ensemble de glissières même sous charge

◆ Glissières de guidage réglables verticalement et horizontalement - pour un coulisement absolument tranquille des glissières et du chariot, sans usure

◆ Timon avec attache à bille et roue d'appui, monté à demeure sur l'ensemble de glissières

◆ Moteur électrique de 230 V ou moteur thermique

◆ Chargement et déchargement particulièrement agréable pour le dos grâce à une rallonge télescopique en continu (en une partie, longueur de 2 m)

◆ Éclairage intégré dans le châssis

Le monte-charge incliné universel „Simply“ de Böcker allie les attributs „réussi, abordable et performant !“ comme ne le fait aucun autre modèle de monte-charge de qualité élevée. Il se caractérise essentiellement par la robustesse de sa construction et la simplicité de son utilisation.



Un encombrement a sol de seulement 4,6 m<sup>2</sup> permet une utilisation sur un espace étroit.



## Les avantages

- Utilisable en tant que monte-matériaux de chantier ou monte-meuble, avec moteur thermique ou moteur électrique
- Largeur et hauteur de passage libre extrêmement faibles grâce au mode de construction compact
- Manœuvres particulièrement faciles au lieu d'intervention grâce au faible poids propre de 750 kg seulement
- Se transporte avec presque tout véhicule de tourisme et un permis de conduire de classe B
- Encombrement minimal au lieu d'utilisation grâce au encombrement au sol de 4,6 m<sup>2</sup> seulement
- Rayon de travail optimal de 360 degrés grâce à des blocages de couronne pivotante réglables à toutes les positions
- Fiabilité et commodité d'utilisation maximales, même pour un personnel inexpérimenté, grâce à une technologie de commande d'une simplicité éprouvée
- Le centre de gravité particulièrement bas du châssis confère à l'appareil une tenue de route optimale

## Données Techniques

Type	Simply
Charge utile [kg]	250
Poids total autorisé [kg]	750
Charge par essieu autorisée [kg]	750
Classe de permis de conduire	B
Vitesse du chariot moyenne [m/min]	28
Longueur du monte-charge [mm]	5.950
Largeur du monte-charge [mm]	1.470
Longueur du paquet [mm]	5.250
Empattement [mm]	540
Extensible de - jusqu'à [m]	5,15 - 20,80
Entraînement	Moteur électrique ou moteur thermique

Sous réserve de modifications techniques.



À conduire avec permis de conduire de classe B



Puissant moteur thermique ou moteur électrique



Mise en place même sur sol inégal

# Monte-meuble Junior



Roues à la pièce de tête réglable en option

Échelles de guidage réglables verticalement pour un coulisement parfait des rails et du chariot

Échelles en alliage d'aluminium à haute résistance, profilés spéciaux creux résistants à la flexion

Caisse à meubles plane et de grandes dimensions avec ridelles repliables (90°/180°); en option rotative et télescopique

Moteur électrique puissant à 230 V, moteur thermique ou entraînement combiné

Essieu retractable pour réduire la largeur de passage

Éclairage intégré dans le châssis

Chargement et déchargement sans effort pour le dos grâce à une rallonge télescopique sans palier (en une pièce, longueur de 2,0 m)

Les centres de ville modernes n'offrent aujourd'hui que très peu d'espace pour les déménagements et les transports de meubles, mais les vieux quartiers avec leurs ruelles étroites aussi rendent souvent impossible l'utilisation de monte-meubles classiques. Avec le monte-meubles Junior, qui a fait ses preuves, Böcker propose un ascenseur qui, grâce à ses dimensions compactes, est parfaitement adapté à ces exigences. Il se dresse pratiquement partout en raison de son encombrement minimal et passe à travers une porte standard.

Timon escamotable pour une réduction de la longueur de manœuvre





## Les avantages

- Hauteur de levage maximale 24 m
- Charge utile de 250 kg avec une vitesse de levage de jusqu'à 48 m/min
- Entraînement au choix par un moteur électrique de 230 V (en série) ou un moteur thermique Honda (en option)
- Châssis doté d'un vernis de protection spécial (novagris) et un centre de gravité très bas pour une plus haute stabilité dynamique
- Positionnement de moteur très accessible, favorisant une maintenance aisée
- Paquet d'échelle en alliage d'aluminium spécial, adapté à des espaces exigus grâce à ses dimensions compactes
- Largeur de manœuvre 0,89 m grâce à l'essieu escamotable de façon optimale (en option)
- Des stabilisateurs zingués embrochables confèrent à l'élévateur une stabilité statique à toute épreuve et une mise en place simple
- Une commande électro-hydraulique disponible en option avec fonction de démarrage / arrêt en travaillant avec le moteur électrique



## Données Techniques

Type	HD 18/0-5 non freiné	HD 18/0-5 freiné	HD 18/0-5 freiné	HD 21/0-6 freiné	HD 21/0-6 freiné	HD 24/0-7 freiné
Charge utile [kg]	250	200/250	250	250	250	250
Poids total [kg]	750	750	1.200	750	1.200	1.300
Charge par essieu autorisée [kg]	750	750	1.100	750	1.100	1.200
Classe du permis de conduire	B	B	B/B96/BE	B/B96/BE	B/B96/BE	B/B96/BE
Vitesse du chariot moyenne [m/min]	24/48	24/48	24/48	24/48	24/48	24/48
Longueur du monte-charge [mm]	4.980	4.980	4.980	4.980	4.980	4.980
Largeur du monte-charge [mm]	1.299	1.299	1.299	1.299	1.299	1.299
Longueur du paquet [mm]	3.855	3.855	3.855	3.910	3.910	3.965
Empattement [mm]	540	540	540	540	540	540
Extensible de - jusqu'à [m]	4,0 - 17,8	4,1 - 17,8	4,1 - 17,8	4,1 - 20,9	4,1 - 20,9	4,1 - 23,7
Entraînement	Moteur électrique <sup>1)</sup>	Moteur électrique	Moteur électrique <sup>1)</sup>	Moteur électrique	Moteur électrique <sup>1)</sup>	Moteur électrique <sup>1)</sup>

<sup>1)</sup> Moteur thermique ou moteur thermique et électrique combinés (selon modèle)

Sous réserve de modifications techniques.



Pouvant être remorqué avec presque tous les véhicules classiques



Passes même par une porte standard



Commandes électriques avec marche lente (en option)



Essieu escamotable, largeur de manœuvre 0,89 m (en option)

# Monte-meuble Vario



Le monte-meubles Vario de Böcker est un monte-meubles moderne qui combine un design compact classique avec une puissance énorme d'une façon inégale. Grâce à des capacités de charge jusqu'à 400 kg et des longueurs maximales jusqu'à 26 m, c'est un monte-meubles aussi puissant que les monte-charges classiques. En même temps, le monte-meubles Vario séduit par des dimensions particulièrement compactes au lieu d'intervention. L'absence de surplomb à l'arrière et son centre de gravité bas lui confèrent des caractéristiques de route optimales.



◆ Roues à la pièce de tête réglable

◆ Guidage de câble optimal pour une compression minimale du paquet d'échelle, même sous charge

◆ Échelles de guidage réglables verticalement pour un coulisement parfait des rails et du chariot

◆ Très durable grâce aux glissières en alliage d'aluminium à haute résistance, profilés creux résistants à la flexion

◆ Dispositif de traction réglable en hauteur (en option)

◆ Moteur électrique (en option) avec capot d'insonorisation

◆ Entraînement des roues (en option)

◆ Chargement et déchargement particulièrement agréable pour le dos grâce à une rallonge télescopique en continu (en une partie, longueur de 2,5 m)





## Les avantages

- Moteur d'entraînement Honda économique
- Réservoir volumineux pour des durées de service longues
- Vitesse de transport de jusqu'à 50 m/min
- Toutes les fonctions du moteur se commandent de l'extérieur, il n'est donc pas nécessaire de démonter le capot
- Positionnement du moteur très accessible, favorisant une maintenance aisée
- Pas de porte-à-faux à l'arrière et un faible centre de gravité pour des caractéristiques de conduite optimales
- Entraînement des roues à faible usure (en option) pour un positionnement exact au lieu d'utilisation
- Des stabilisateurs zingués à réglage facile confèrent au monte-meubles une stabilité statique à toute épreuve
- Une commande électro-hydraulique disponible en option avec fonction de démarrage / arrêt en travaillant avec le moteur électrique

## Données Techniques

Type	HD 26/1-7 LH
Charge utile [kg]	400
Poids total [kg]	1.900
Charge par essieu autorisée [kg]	1.800
Classe du permis de conduire	B96 / BE
Vitesse moyenne du chariot [m/min]	50
Longueur du monte-meubles [mm]	5.800
Largeur du monte-meubles [mm]	1.599
Longueur du paquet d'échelle [mm]	4.850
Empattement [mm]	540
Extensible de - jusqu'à [m]	5,0 - 26,0
Entraînement	Moteur thermique / moteur électrique supplémentaire

Sous réserve de modifications techniques.



Commandes électriques avec marche lente (en option)



Entraînement des roues puissant (en option)



Tourelle réglable avec débloqué mécanique

# Monte-meuble Arriva



400 kg



25 - 37 m



1.800 - 2.300 kg

Roues à la pièce de tête réglable en option

Guidage de câble optimal pour une compression minimale du paquet d'échelle, même sous charge

Échelles en alliage d'aluminium à haute résistance, profilés spéciaux creux résistants à la flexion

Échelles de guidage réglables verticalement pour un coulisement parfait des rails et du chariot

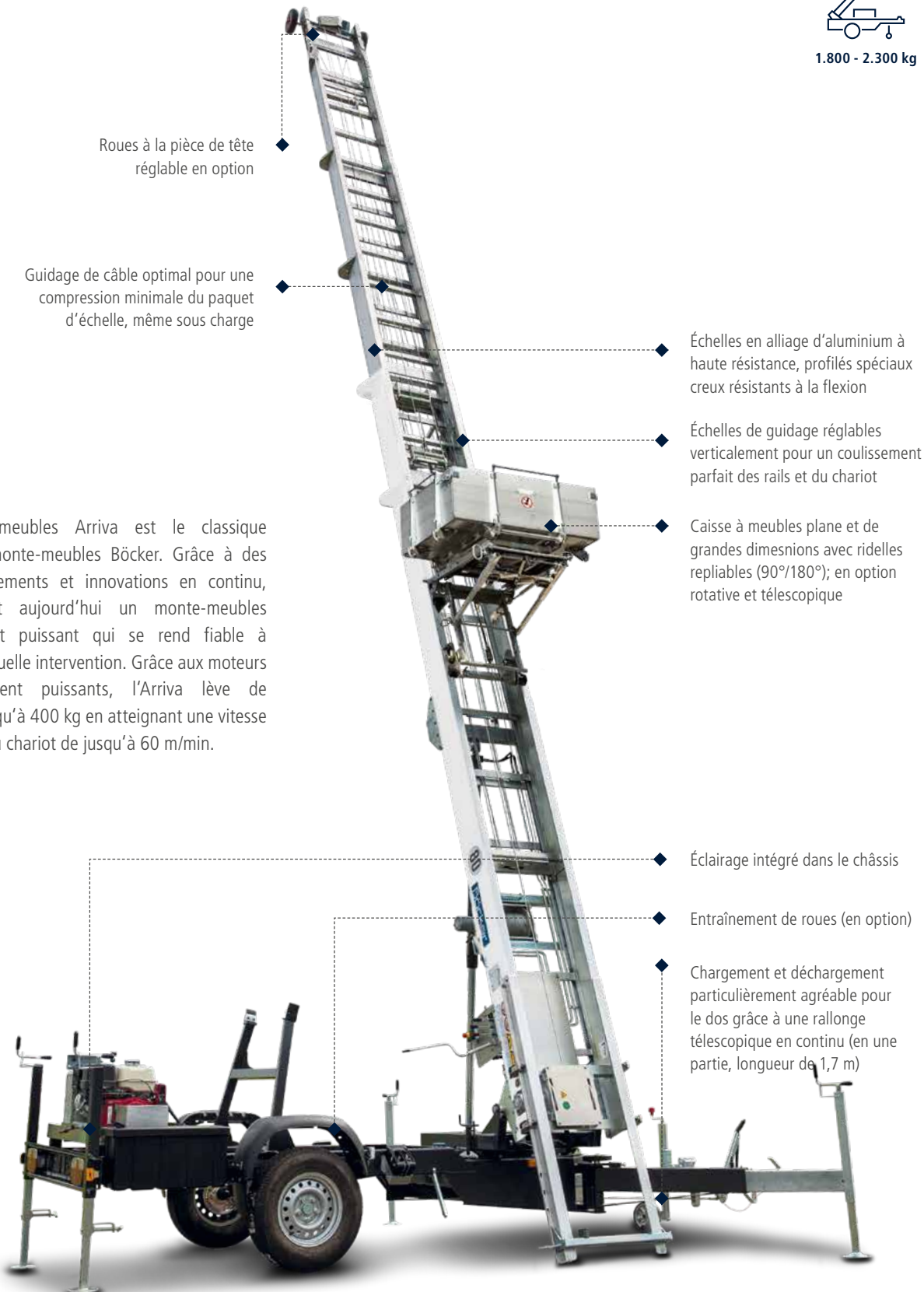
Caisse à meubles plane et de grandes dimensions avec ridelles repliables (90°/180°); en option rotative et télescopique

Le monte-meubles Arriva est le classique entre les monte-meubles Böcker. Grâce à des perfectionnements et innovations en continu, l'Arriva est aujourd'hui un monte-meubles moderne et puissant qui se rend fiable à n'importe quelle intervention. Grâce aux moteurs d'entraînement puissants, l'Arriva lève de charges jusqu'à 400 kg en atteignant une vitesse moyenne du chariot de jusqu'à 60 m/min.

Éclairage intégré dans le châssis

Entraînement de roues (en option)

Chargement et déchargement particulièrement agréable pour le dos grâce à une rallonge télescopique en continu (en une partie, longueur de 1,7 m)





## Les avantages

- Hauteur de levage maximale de 36 m selon le modèle
- Charge utile de 400 kg
- Des moteurs thermique puissants et fiables
- Positionnement du moteur très accessible, favorisant une maintenance aisée
- Paquet d'échelle en alliage d'aluminium spécial
- Un profilés creux résistants à la flexion pour une importante réduction de poids
- Entraînement des roues à faible usure (en option) pour un positionnement exact au lieu d'utilisation
- Des stabilisateurs zingués à réglage simple confèrent à l'élévateur une stabilité statique à toute épreuve
- Une commande électro-hydraulique disponible en option avec fonction de démarrage / arrêt en travaillant avec le moteur électrique



## Données Techniques

Type	HD 26 / 1-6 LH	HD 30 / 1-7 LH	HD 34 / 1-8 LH	HD 37 / 2-8 LH
Charge utile Standard/ Maxi [kg]	400	400	400	400
Poids total [kg]	1.800 <sup>1)</sup>	1.800 <sup>1)</sup>	2.240 <sup>1)</sup>	2.300
Charge par essieu autorisée [kg]	1.800 <sup>1)</sup>	1.800 <sup>1)</sup>	2.240 <sup>1)</sup>	2.300
Classe du permis de conduire	B96 / BE	B96 / BE	B96 / BE	B96 / BE
Vitesse moyenne du chariot [m/min]	45	45	45	45
Longueur du monte-meubles [mm]	7.150	7.200	7.250	8.550
Largeur du monte-meubles [mm]	1.650	1.650	1.760	1.760 <sup>1)</sup>
Longueur du paquet d'échelles [mm]	5.360	5.415	5.470	6.810
Empattement [mm]	540	540	540	540
Extensible de - jusqu'à [m]	25,76	29,77	33,10	36,48
Entraînement	Moteur thermique / moteur électrique supplémentaire	Moteur thermique / moteur électrique supplémentaire	Moteur thermique / moteur électrique supplémentaire	Moteur thermique / moteur électrique supplémentaire

<sup>1)</sup> 2.300 kg avec entraînement des roues

Sous réserve de modifications techniques.



Commande électrique avec marche lente



Des moteurs Honda puissants assurent des valeurs de performance élevées



En option avec tourelle hydraulique

# Monte-meuble Agilo



400 kg



27 - 55 m



3,5 - 8,5 t

Le monte-meubles Agilo est la combinaison puissante d'élévateur et véhicule. Arrivée au lieu d'utilisation, l'élévateur est mise en place dans quelques minutes. La série d'élévateurs Agilo se compose de 6 modèles, permettant des hauteurs de levage jusqu'à 55 mètres et des charges utiles jusqu'à 400 kg. Les élévateurs sont entraînés de série avec la prise de force PTO complémentaire. En option, un moteur thermique Honda ou un moteur électrique sont disponibles. Le profil de rail en aluminium de haute qualité assure une stabilité et une durabilité fiables. Grâce aux extensions télescopiques, l'Agilo possède une hauteur de chargement extrêmement agréable, particulièrement pour le dos. Le coulisement parfait du chariot sollicite peu votre charge et l'usure de l'ensemble d'échelles est diminuée.



## Données Techniques

Type	HL 27/1-6 LH	HL 30/1-7 LH	HL 34/1-8 LH	HL 37/2-8 LH	HL 42/2-9 LH	HL 55/2-9 LH
Extensible de - jusqu'à [m]	26,60	30,20	33,60	36,90	41,90	54,90
Charge utile [kg]	400	400	400	400	400	400
Longueur du paquet d'échelles [m]	5,40	5,41	5,57	6,81	7,37	9,70
Poids total [t]	3,5	3,5	3,5	4,5	6,5	8,5
Classe du permis de conduire	B	B	B	C1	C1	C1
Longueur totale [m]*	5,60	5,60	5,60	6,80	7,50	9,75
Largeur totale [m]*	1,85	1,85	1,85	2,10	2,10	2,10
Gabarit de chargement [m]*	2,83	2,83	2,85	3,20	3,30	3,90
Vitesse du chariot [m/min]	55	55	55	55	55	55
Angle de dressage [Degrés]	30 - 87	30 - 87	30 - 87	30 - 87	30 - 87	30 - 87

\*En fonction d'équipement et du pays

Sous toutes réserves de modification des cotes et de la construction.





## Les avantages

- Vaste gamme de produits pour une hauteur de levage de 26 à 55 m
- Des charges utiles de 400 kg donc adéquat pour tous les projets de déménagement
- Entraînement au choix par un moteur Honda ou via une prise de force PTO (selon le type de véhicule)
- Entraînement au choix par un moteur électrique
- Vitesses de levage de jusqu'à 60 m/min
- Paquet de glissières en alliage d'aluminium spécial
- Un profilés creux résistants à la flexion pour une importante réduction de poids
- Les stabilisateurs hydrauliques garantissent un dressage rapide et sûr du monte-meubles Agilo
- Une commande électro-hydraulique disponible en option avec fonction de démarrage / arrêt en travaillant avec le moteur électrique





# Mobile, puissant et économique

Le monte-meubles Agilo convainc par son vaste équipement de série et ses accessoires disponibles en option. Il est fabriqué en série avec des stabilisateurs hydraulique et une rallonge inférieure télescopique pour une petite hauteur de chargement. La caisse à meuble plate donne assez d'espace pour le transport des objets encombrants. Ses ridelles sont repliables de 90° ou 180° et amovible. En option, des caisses à meubles rotatives et télescopiques avec des réglages en continu pour un transport horizontal sont disponibles aussi.



Blocage de couronne pivotante en continu, à déblocage mécanique



Stabilisateurs hydrauliques en avant en option télescopique



Surface de chargement absolument plane et une rallonge



Chargement à raz du sol possible grâce à une rallonge inférieure télescopique en continu



Moteur électrique supplémentaire 230 V (en option)



Bloc de commande des stabilisateurs hydrauliques



Poste de commande pour les stabilisateurs hydrauliques mécaniquement pivotement à 60°



Une radiocommande pour une commande par le bas (en option)



Commande à la pièce de tête



Commande électrique par la bas avec un câble de 4 m

# Böcker

## **Böcker Maschinenwerke GmbH**

Lippestr. 69-73

59368 Werne

Fon +49 2389 79890

Fax +49 2389 79899000

info@boecker.de

[www.boecker.de](http://www.boecker.de)

## **Böcker Belgium N.V.**

Boomsesteenweg 101

2630 Aartselaar

Fon +32 3 4576241

Fax +32 3 4576242

info@boecker.be

## **Böcker France SAS**

5, rue Maximilien Robespierre

93130 Noisy-le-Sec

Fon +33 1 48406767

Fax +33 1 48406768

info@boecker.fr

## **Böcker Italia S.r.l.**

Sede Legale:

Corso Porta Nuova 11

37122 Verona (VR)

Sede Operativa/Amministrativa:

Via delle Nazioni 6

37012 Bussolengo (VR)

Fon +39 45 8780399

Fax +39 45 8780420

info@boecker.it

## **Böcker Nederland B.V.**

De Geerden 22

5334 LE Velddriel

Fon +31 418 571444

Fax +31 418 635222

info@boecker.nl

## **Böcker Schweiz AG**

Industriestr. 17

4800 Zofingen

Fon +41 62 7976262

Fax +41 62 7976268

info@boecker.ch

## **Boecker UK Limited**

Unit B Grazebrook Industrial Park

Hulbert Drive, Dudley

West Midlands UK-DY2 0XW

Fon +44 1384 476580

info@boecker.co.uk