



5.23



COMPTOIR DU LEVAGE

Vente, location de matériel avec ou sans opérateur et gestion de projet

comptoirdulevage.fr

07 68 55 39 82 contact@comptoirdulevage.fr

SIRET : 850 301 227 0011

SECTEURS PRINCIPAUX



INDUSTRIE

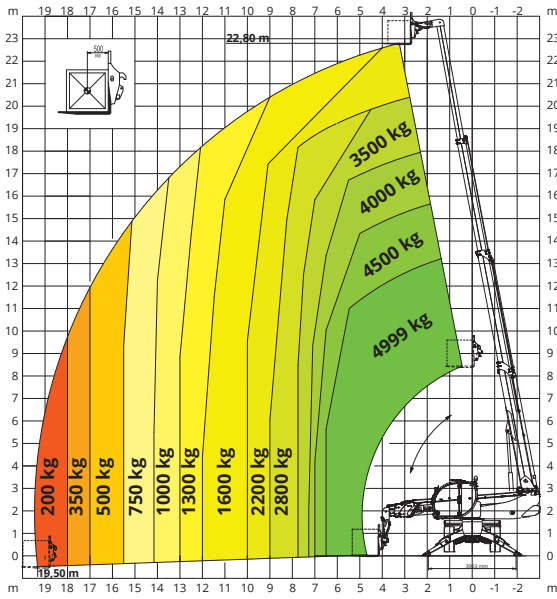


BÂTIMENT

Hauteur max. de levage: 22,80 m
Extension max. de la flèche: 19,50 m
Transmission hydrostatique
à commande électronique
Correcteur de niveau automatique
Stabilisateurs pivotants

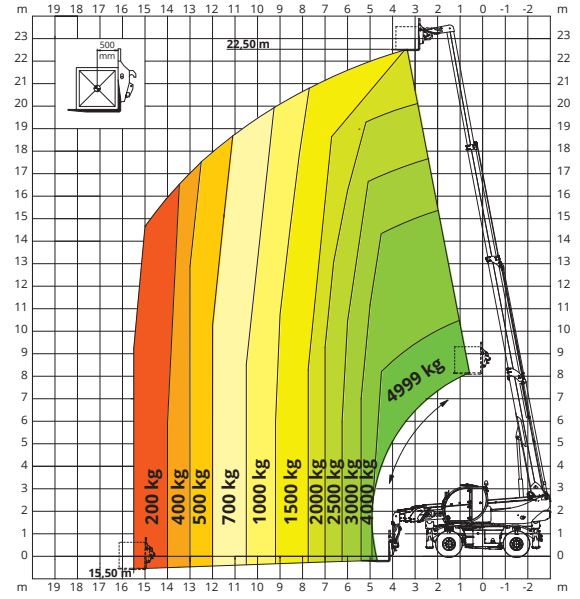
SUR STABILISATEURS

ABAQUE DE CHARGES SUR STABILISATEURS DÉPLOYÉS 360°



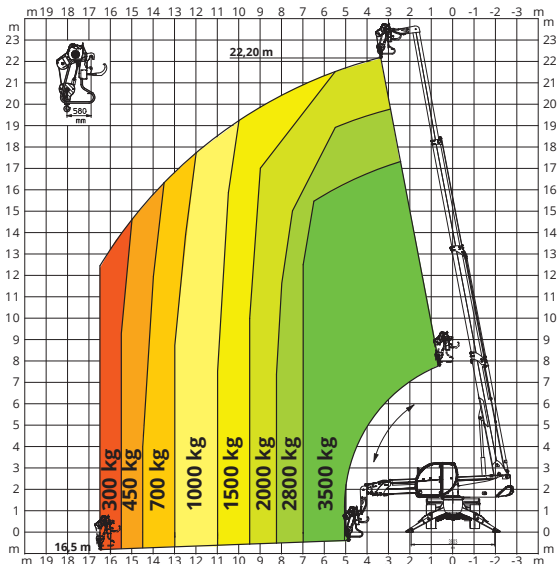
SUR PNEUS

ABAQUE DE CHARGES FRONTALE SUR PNEUS



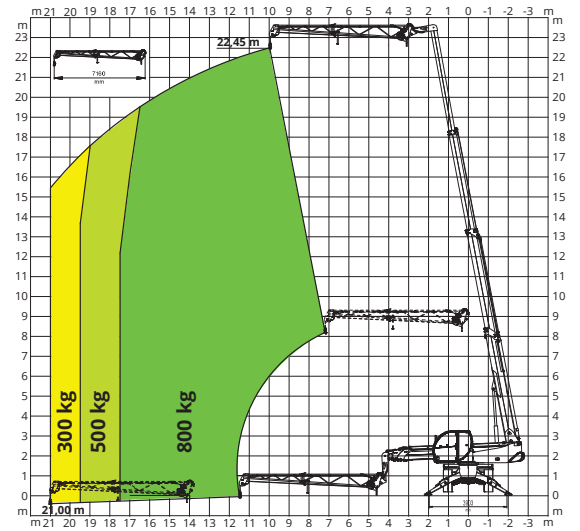
W 3,5

TREUIL 3 500 kg



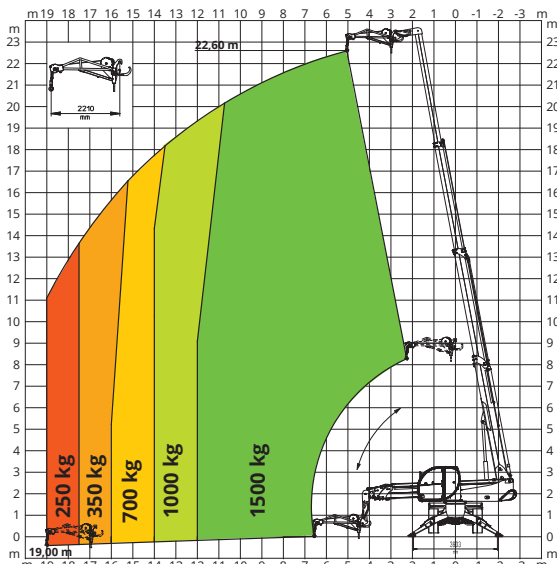
JW 800

POTENCE AVEC TREUIL 800 kg



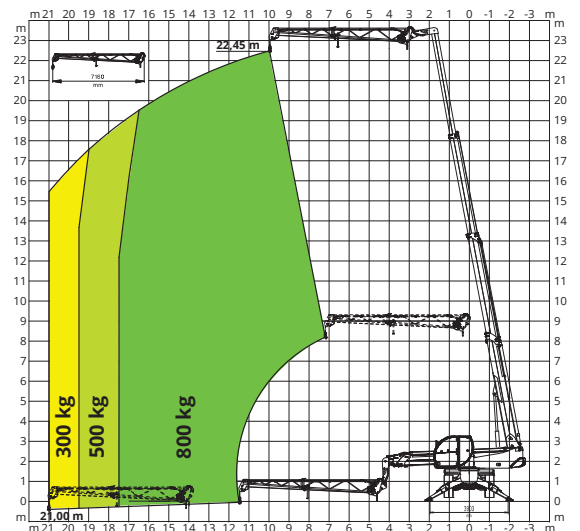
JW 1500

POTENCE AVEC TREUIL 1 500 kg



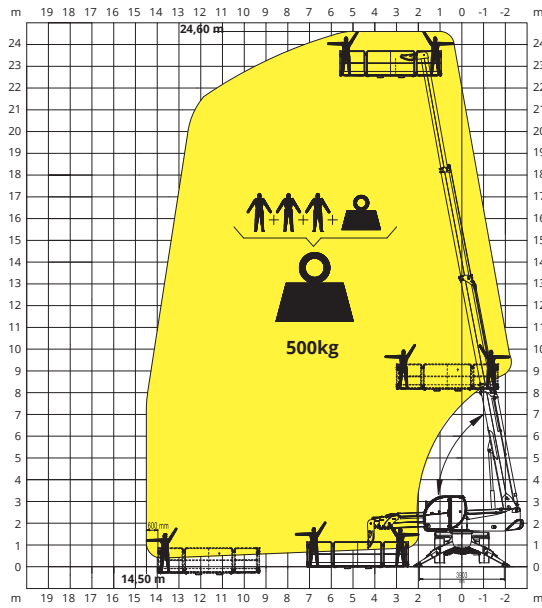
JW 2000

POTENCE AVEC TREUIL 2 000 kg



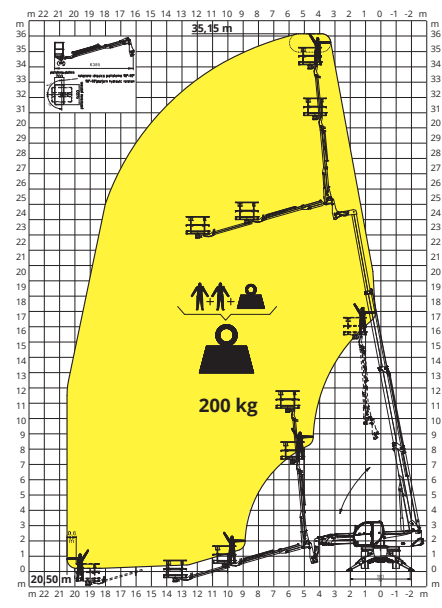
REP 2-4,5

NACELLE EXTENSIBLE ROTATIVE **500 kg**



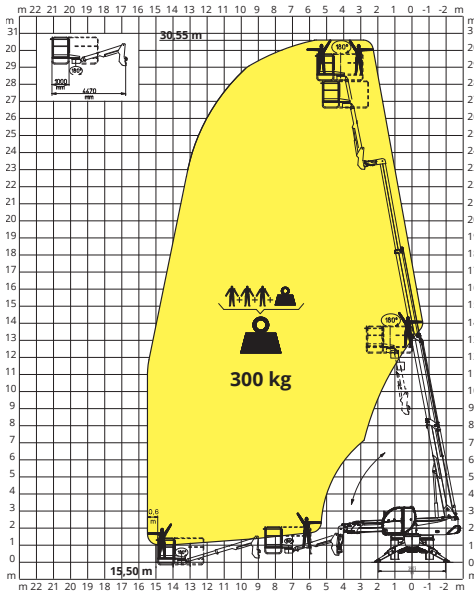
TP 2.10

NACELLE TÉLESCOPIQUE **200 kg - 10 m**



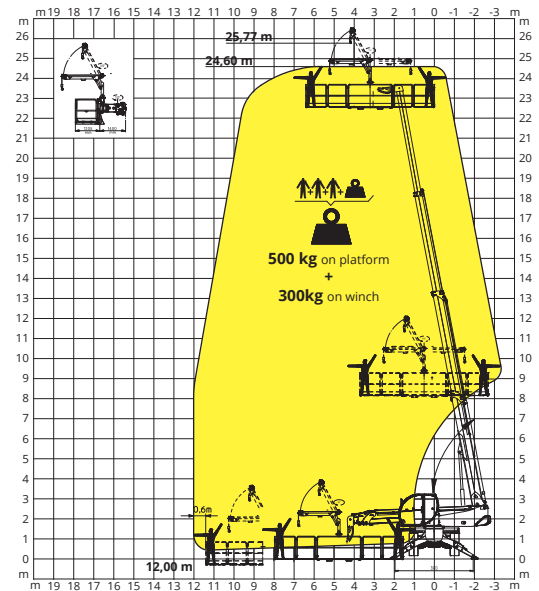
TP

NACELLE TÉLESCOPIQUE PIVOTANTE AVEC ROTATION 180°



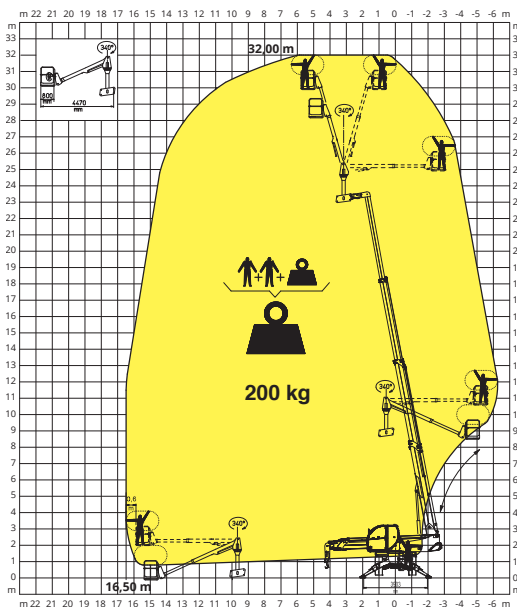
REP 5.2-6,5 W0,3

NACELLE 6,5 m **500 kg** AVEC TREUIL **300 kg**



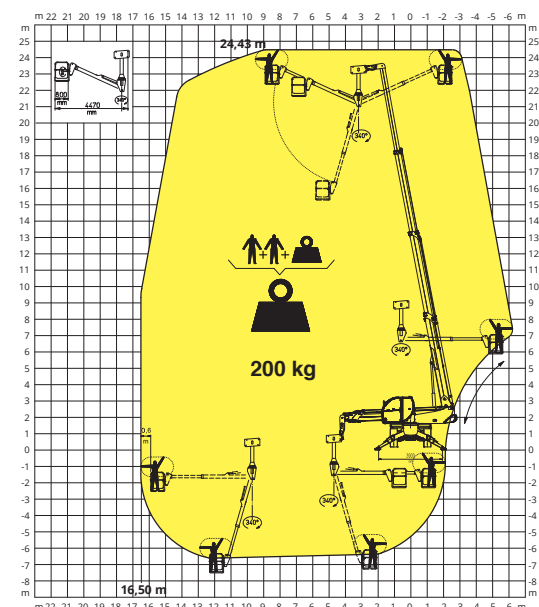
TP O-U

NACELLE TÉLESCOPIQUE PIVOTANTE POSITIF-NÉGATIF AVEC ROTATION 340°



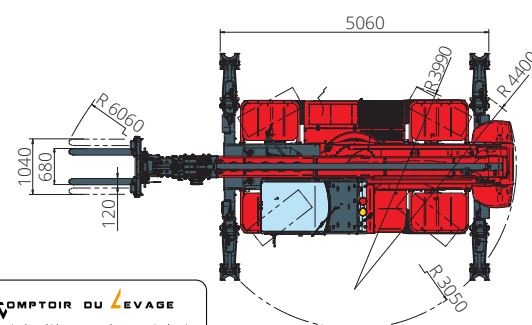
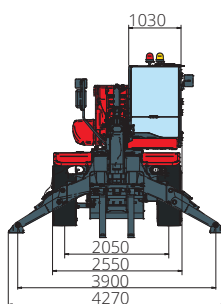
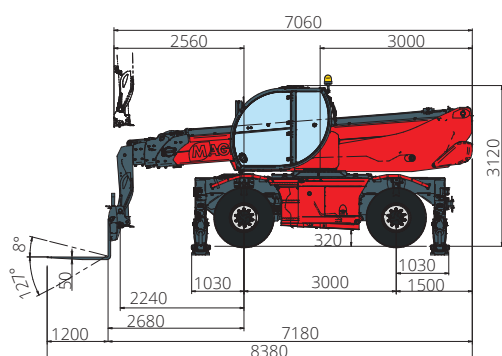
TP O-U

NACELLE TÉLESCOPIQUE PIVOTANTE POSITIF-NÉGATIF AVEC ROTATION 340°



DÉSIGNATION MACHINE	Chariot élévateur télescopique rotatif	RTH 5.23		
	Capacité max. de levage	4 999 kg (barycentre 500 mm)		
	Hauteur max. de levage	22,80 m		
	Rotation	360° (continue)		
MOTEUR	Type	Deutz TCD 3,6 L4 Stage V	Deutz TCD 3,6 L4 Stage IV	Deutz TCD 3,6 L4 EDG Stage IIIA
	Puissance nominale	100 kW (136 ch) à 2 200 t/min		
	Couple maximal	500 Nm à 1 600 t/min		
	Cylindrée	3,6 l		
	Nombre cylindres	4 en ligne		
	Configuration du moteur	Diesel à injection directe turbocompressé		
	Installation de refroidissement	Eau - intercooler		
TRANSMISSION	Type	Hydrostatique		
	Modèle	Danfoss / Rexroth		
	Pression maximale	480 bar		
	Cylindrées	Pompe à cylindrée variable contrôlée électroniquement Moteur à cylindrée variable		
ESSIEUX ET FREINS	Boîte de vitesse	Boîte transfert à 2 rapports avant et arrière		
	Type	Essieux avec réducteurs épicycloïdaux		
	Essieu arrière	Oscillant, braquant avec blocage hydraulique automatique		
	Essieu avant	Oscillant, directionnel avec nivellement +/- 8°		
	Frein de service	Multidisque à bain d'huile sur chaque essieu à commande hydraulique		
	Frein de stationnement	Hydraulique à action négative		
PERFORMANCES	Dimensions des pneus	445/65 R22,5		
	Vitesse maximale de déplacement	40 km/h		
	Effort de traction maximale au crochet	72 kN		
	Pente accessible	44%		
POIDS	Rayon de braquage (aux fourches)	6 000 mm		
	Total à vide	16 400 kg		
	Avant à vide (flèche rétractée et baissée)	6 900 kg		
CAPACITÉ RÉSERVOIRS ET CIRCUITS	Arrière à vide (flèche rétractée et baissée)	9 500 kg		
	Gazole	175 l	175 l	175 l
	AdBlue	10 l	10 l	-
	Huile hydraulique	165 l	165 l	165 l
	Huile moteur	9 l	9 l	9 l
CIRCUIT HYDRAULIQUE MOUVEMENTS	Liquid de refroidissement	20 l	20 l	20 l
	Pression maximale de travail	350 bar		
	Type installation	Load sensing		
	Pompe services	Danfoss / Casappa - Variable displacement		
	Distributeur pour mouvements flèche et tourelle	Danfoss - Distributeur électro-proportionnel SIL 2		
	Distributeur pour stabilisateurs	Bosch Rexroth - Actionneurs électro-hydrauliques		
NORMES APPLIQUÉES	Commandes mouvements	2 joysticks Danfoss à deux axes avec dispositif « homme mort » Gestion par technologie CAN bus		
	EN 1459-2 : standards du domaine des chariots automobiles à flèche télescopique EN 13000 : standards du domaine des grues mobiles EN 280 : standards du domaine des plate-formes élévatrices FOPS/ROPS UE 2016/1628 : standards du domaine de l'émission des moteurs			

Les données de cette brochure sont informatives et peuvent faire l'objet de modifications sans préavis.



www.magnith.com

COMPTOIR DU LEVAGE
 Vente, location de matériel avec ou sans opérateur et gestion de projet
comptoirdulevage.fr
 07 68 55 39 82 contact@comptoirdulevage.fr
SIRET : 850 801 227 00011

REV09