

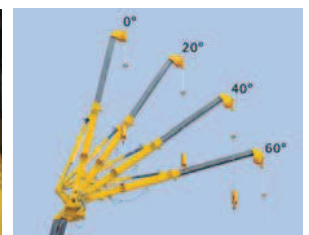
La LC1385 est une innovation puissante. Elle comprend une large sélection des meilleures caractéristiques du marché, dont une capacité de levage gigantesque de 6 tonnes, une flèche de 16,26 m, une fléchette en option avec une inclinaison de 0 à 60°, une caméra arrière et un lame avant.



Résumé des fonctionnalités...

- 6 tonnes de capacité max.
- 16,70 m de hauteur de fonctionnement max.
- Et jusqu'à 22,0 m avec la fléchette en option
- 2000 kg de capacité de déplacement de charge
- Rabet
- Limiteur de couple programmable
- Caméra arrière
- Chenilles en aciers (patins en caoutchouc en option)
- Transmission hydrostatique
- Cabine climatisée entièrement fermée
- Mofles 2 ou 4 brins
- Capteur/Alarme d'inclinaison
- Treuil puissant
- Frein à disque hydraulique
- Treuil à deux vitesses
- Flèche automatique à section pentagonale
- Déport arrière minimum
- Garantie 2 ans

D'autres images...



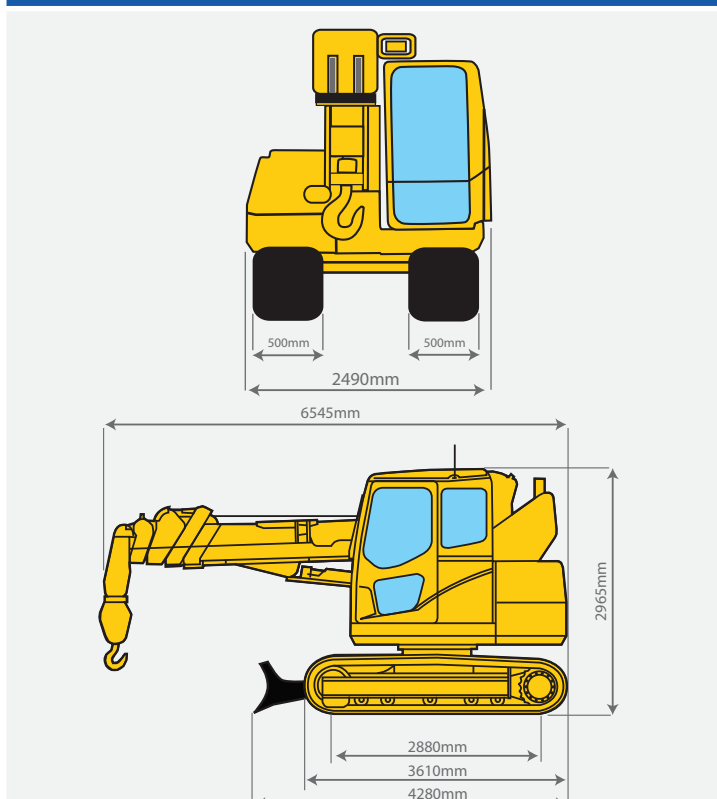
Spécifications

Capacité	Maximum	6,0 t x 2,6 m
Rayon de portée	Maximum	16,10 m x 430 kg
Hauteur de levage	Maximum	16,70 m x 2600 kg (22 m x 820 kg avec fléchette)
Dimensions	LC1385B	6545 mm x 2490 mm x 2965 mm
Poids	LC1385B	15640 kg (15850 kg avec fléchette)
Vitesse du crochet	Deux vitesses	28/41 m/min. (4 brins, 4ème couche)
Vitesse d'un brin	Deux vitesses	112/164 m/min (4 couches)
Câble de palan	Standard En option	IWRC 6xFi (29) Ø 10 mm x 115 m IWRC 6xFi (29) Ø 10 mm x 160 m
Système télescopique	Longueur de flèche Vitesse de télescopage Type de flèche	4,745 m - 16,265 m 11,52 m / 25 sec Flèche télescopique pentagonale à 5 sections entièrement automatique
Système de palan sur flèche	Vitesse angulaire du palan	-5°- 80° / 18 sec
Système de rotation	Vitesse angulaire de rotation	360° continu / 3,4 tr/min
Transmission	Type	Commandes de direction indépendantes, moteurs à hydraulique à pistons avec frein automatique intégré, réducteur planétaire et chenilles à roue dentée.
Vitesse de traction	Basse Élevée Pente maximum Longueur x largeur au sol Pression au sol	2,9 km/h 5,1 km/h 34° 2880 mm x 500 mm (dimension des chenilles) 0,54 kgf/cm2 0,55 kgf/cm2 (avec fléchette)
Moteur	Modèle Type Puissance nominale Méthode de démarrage Capacité du réservoir	KOMATSU SAA4D95LE-5 4 cylindres, refroidissement à eau, injection directe 68,4 kW / 2200 tr/min Électrique Diesel 195 L
Équipement de série	Limiteur de couple, chaînes en acier, protection contre le surenroulement, clapets hydrauliques de sûreté, niveau, interrupteur d'arrêt d'urgence, voyant de fonctionnement, éclairage de travail, compteur horaire, alarme d'inclinaison, climatisation, moufle à 2 ou 4 brins, robot, caméra arrière.	
Équipement en option	Moufle à brin unique, patins en caoutchouc, fléchette.	

Portée maximum sous le niveau du sol

Quatre brins	Deux brins	Un brin
24,50 m	50,50 m	103,50 m

Dimensions



Charge nominale totale

Flèche 4,745 m		Flèche 7,625 m		Flèche 10,505 m		Flèche 13,385 m		Flèche 16,265 m	
Rayon de portée (m)	Charge nominale totale (kg)	Rayon de portée (m)	Charge nominale totale (kg)	Rayon de portée (m)	Charge nominale totale (kg)	Rayon de portée (m)	Charge nominale totale (kg)	Rayon de portée (m)	Charge nominale totale (kg)
2	6000	2	6000	2	3000	2	S.O.	2	S.O.
2,5	6000	2,5	6000	2,5	3000	2,5	3000	2,5	S.O.
3	5250	3	5260	3	3000	3	3000	3	2600
3,5	4450	3,5	4460	3,5	3000	3,5	3000	3,5	2600
4	3830	4	3820	4	3000	4	3000	4	2600
4,5	3320	4,5	3310	4,5	3000	4,5	3000	4,5	2600
5		5	2880	5	2710	5	2640	5	2600
6		6	2210	6	2140	6	2100	6	2080
7		7	1720	7	1720	7	1710	7	1710
8		8		8	1400	8	1430	8	1430
9		9		9	1150	9	1200	9	1210
10		10		10	940	10	1020	10	1040
11		11		11		11	880	11	890
12		12		12		12	750	12	770
13		13		13		13	650	13	670
14		14		14		14		14	580
15		15		15		15		15	500
16		16		16		16		16	440
16,1		16,1		16,1		16,1		16,1	430

La capacité de déplacement de charge est disponible pour une longueur de flèche jusqu'à 10,505 mètres.

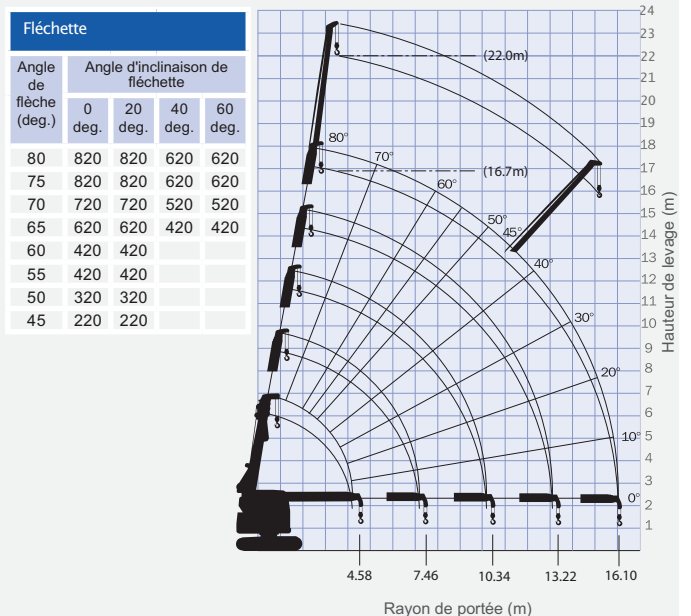
Les graphiques de charge nominale totale sont basés sur le véritable rayon de portée prenant en compte la déformation de la flèche. Le poids du moufle (4 brins standard - 90 kg) doit être inclus dans la charge mentionnée dans les graphiques de charge nominale totale.

Lors de l'utilisation de mouffes à deux brins ou à brin unique, utilisez le graphique approprié de charge nominale totale, mais avec une charge maximum de : 3000 kg pour deux brins, et 1500 kg pour le brin unique.

Capacité de déplacement de charge

Flèche 4,745 m		Flèche 7,625 m		Flèche 10,505 m	
Rayon de portée (m)	Charge nominale totale (kg)	Rayon de portée (m)	Charge nominale totale (kg)	Rayon de portée (m)	Charge nominale totale (kg)
2	2000	2	2000	2	1500
2,5	2000	2,5	2000	2,5	1500
3	2000	3	2000	3	1500
3,5	2000	3,5	2000	3,5	1500
4	1915	4	1910	4	1500
4,5	1660	4,5	1655	4,5	1500
		5	1440	5	1355
		5,5	1260	5,5	1200
		6	1105	6	1070
		7	860	7	860
				7,5	775
				8	700
				8,5	635
				9	575
				10	470

Diagramme de portée & graphique de charge nominale totale de la fléchette



Le diagramme de portée ne prend pas en compte la déformation de la flèche par la charge.